



Pony Testing International Group

检测报告

报告编号: W09071048804D

日期: 2012.09.12

第 1 页, 共 4 页

委托单位: 清河县永兴实业有限公司

委托单位提供样品信息如下:

样品名称: 单组份聚氨酯粘接密封胶

样品型号: FD-3000

供应商名称: 清河县永兴实业有限公司

样品接收日期: 2012.09.07

样品检测日期: 2012.09.07 至 2012.09.12

检测要求: 参照 RoHS 2011/65/EU 指令附录 II 要求。

检测方法: 依照 IEC62321 Edition 1.0 :2008 的方法: 电子电气产品中限用物质含量的测定程序

- (1) 用原子吸收光谱仪测定铅的含量
- (2) 用原子吸收光谱仪测定镉的含量
- (3) 用电感耦合等离子体原子发射光谱仪测定汞的含量
- (4) 用紫外可见分光光度计测定六价格的含量
- (5) 用气相色谱-质谱仪测定多溴联苯和多溴联苯醚的含量

检测结果: 请参见下页

批准人:

王欣



Code: yygq4z

本检测单位保证检测的客观公正性, 并对委托单位的商业秘密履行保密义务; 委托单位对样品的代表性和资料的真实性负责, 本检测单位仅对样品负责, 委托单位对于检测结果的任何应用所产生的直接或间接损失及一切法律后果, 本检测单位不承担任何经济和法律责任; 本《检测报告》如无PONY专用章和批准人签字或被复制、删改等, 任何对本《检测报告》未经授权的部分或全部转载、篡改、伪造或复制行为都是违法的, 将被追究民事、行政甚至刑事责任。

防伪说明: (1)《检测报告》的报告编号是唯一的, 即每一个报告编号仅对应唯一的《检测报告》;
 (2)《检测报告》采用特制防伪纸张印制, 纸张表面带有“PONY”防伪纹路, 该防伪纹路不支持复印, 即复制件不会带有“PONY”防伪纹路;
 (3)《检测报告》采用的防伪纸张内部亦加带有高科技“PONY”防伪水印, 只有在验钞机等紫外线照射下方可显出无色荧光防伪字样;

PONY 谱尼测试
Pony Testing International Group

www.ponytest.com ☎Hotline 400-819-5688
 Add: 北京市海淀区苏州街49-3 上海市徐汇区桂平路680号 深圳市南山区创业路中兴 青岛市崂山区高科园科苑
 号盈智大厦 35号楼4层 工业城6栋1层 纬三路2-1号
 Tel: (010) 82618116 (021) 64851999 (0755) 26050909 (0532) 88706866
 Fax: (010) 82619629 (021) 64856403 (0755) 26068336 (0532) 88706877
 E-mail: pony@ponytest.com csh@ponytest.com sz@ponytest.com qd@ponytest.com



Pony Testing International Group

检测报告

报告编号: W09071048804D

日期: 2012.09.12

第 2 页, 共 4 页

检测结果 (单位: mg/kg)

检测项目	方法检出限	检测结果	RoHS 限量
铅	1	38.3	1000
镉	1	未检出	100
汞	1	未检出	1000
六价铬	1	未检出	1000
多溴联苯	—	—	1000
一溴	5	未检出	—
二溴	5	未检出	—
三溴	5	未检出	—
四溴	5	未检出	—
五溴	5	未检出	—
六溴	5	未检出	—
七溴	5	未检出	—
八溴	5	未检出	—
九溴	5	未检出	—
十溴	5	未检出	—
多溴联苯醚	—	—	1000
一溴	5	未检出	—
二溴	5	未检出	—
三溴	5	未检出	—
四溴	5	未检出	—
五溴	5	未检出	—
六溴	5	未检出	—
七溴	5	未检出	—
八溴	5	未检出	—
九溴	5	未检出	—
十溴	5	未检出	—

本检测单位保证检测的客观公正性, 并对委托单位的商业秘密履行保密义务; 委托单位对样品的代表性和资料的真实性负责, 本检测单位仅对样品负责, 委托单位对于检测结果的使用、使用所产生的直接或间接损失及一切法律后果, 本检测单位不承担任何经济和法律责任; 本《检测报告》如无PONY专用章和批准人签字或被复制, 则无效; 任何对本《检测报告》未经授权的部分或全部转载、篡改、伪造或复制行为都是违法的, 将被追究民事、行政甚至刑事责任。

防伪说明: (1)《检测报告》的报告编号是唯一的, 即每一个报告编号仅对应唯一的《检测报告》;

(2)《检测报告》采用特制防伪纸张印制, 纸张表面带有“PONY”防伪纹路, 该防伪纹路不支持复印, 即复制件不会带有“PONY”防伪纹路;

(3)《检测报告》采用的防伪纸张内部亦加带有高科技“PONY”防伪水印, 只有在验钞机等紫外线照射下方可显出无色荧光防伪字样;

PONY 谱尼测试
Pony Testing International Group

www.ponytest.com ©Hotline 400-819-5688

Add: 北京市海淀区苏州街49-3 上海市徐汇区桂平路680号 深圳市南山区创业路中兴 青岛市崂山区高科园科苑
号盈智大厦 35号楼4层 工业城6栋1层 纬三路2-1号
Tel: (010) 82618116 (021) 64851999 (0755) 26050909 (0532) 88706866
Fax: (010) 82619629 (021) 64856403 (0755) 26068336 (0532) 88706877
E-mail: pony@ponytest.com csh@ponytest.com sz@ponytest.com qd@ponytest.com



Pony Testing International Group

检测报告

报告编号: W09071048804D

日期: 2012.09.12

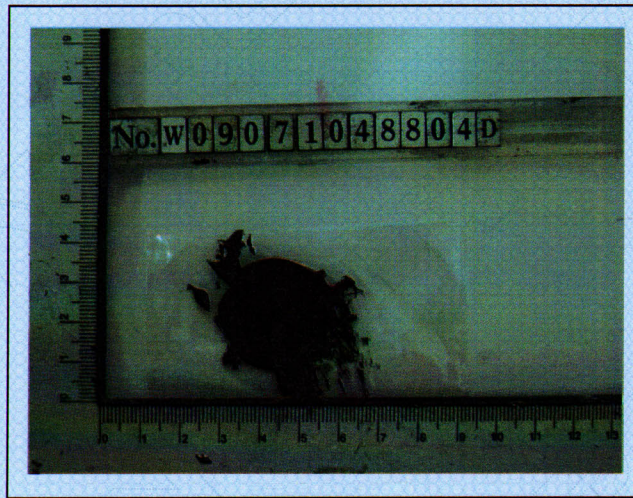
第 3 页, 共 4 页

备注: (1) mg/kg = ppm

(2) “—”= 未规定

(3) 最大允许极限值引用 RoHS 指令 2011/65/EU 附录 II 的限值要求

照片:



仅对报告照片中的样品负责

本检测单位保证检测的客观公正性, 并对委托单位的商业秘密履行保密义务; 委托单位对样品的代表性和资料的真实性负责, 本检测单位仅对样品负责, 委托单位对于检测结果的使用、使用所产生的直接或间接损失及一切法律后果, 本检测单位不承担任何经济和法律后果; 本《检测报告》如无PONY专用章和批准人签字或被复制, 则无效; 任何对本《检测报告》未经授权的部分或全部转载、篡改、伪造或复制行为都是违法的, 将被追究民事、行政甚至刑事责任。

防伪说明: (1)《检测报告》的报告编号是唯一的, 即每一个报告编号仅对应唯一的《检测报告》;
(2)《检测报告》采用特制防伪纸张印制, 纸张表面带有“PONY”防伪纹路, 该防伪纹路不支持复印, 即复制件不会带有“PONY”防伪纹路;
(3)《检测报告》采用的防伪纸张内部亦加带有高科技“PONY”防伪水印, 只有在验钞机等紫外线照射下方可显出无色荧光防伪字样;

PONY 谱尼测试
Pony Testing International Group

www.ponytest.com ©Hotline 400-819-5688

Add: 北京市海淀区苏州街49-3号盈智大厦	上海市徐汇区桂平路680号35号楼4层	深圳市南山区创业路中兴工业城6栋1层	青岛市崂山区高科园科苑纬三路2-1号
Tel: (010) 82618116	(021) 64851999	(0755) 26050909	(0532) 88706866
Fax: (010) 82619629	(021) 64856403	(0755) 26068336	(0532) 88706877
E-mail: pony@ponytest.com	csh@ponytest.com	sz@ponytest.com	qd@ponytest.com



Pony Testing International Group

检测报告

报告编号: W09071048804D

日期: 2012.09.12

第 4 页, 共 4 页

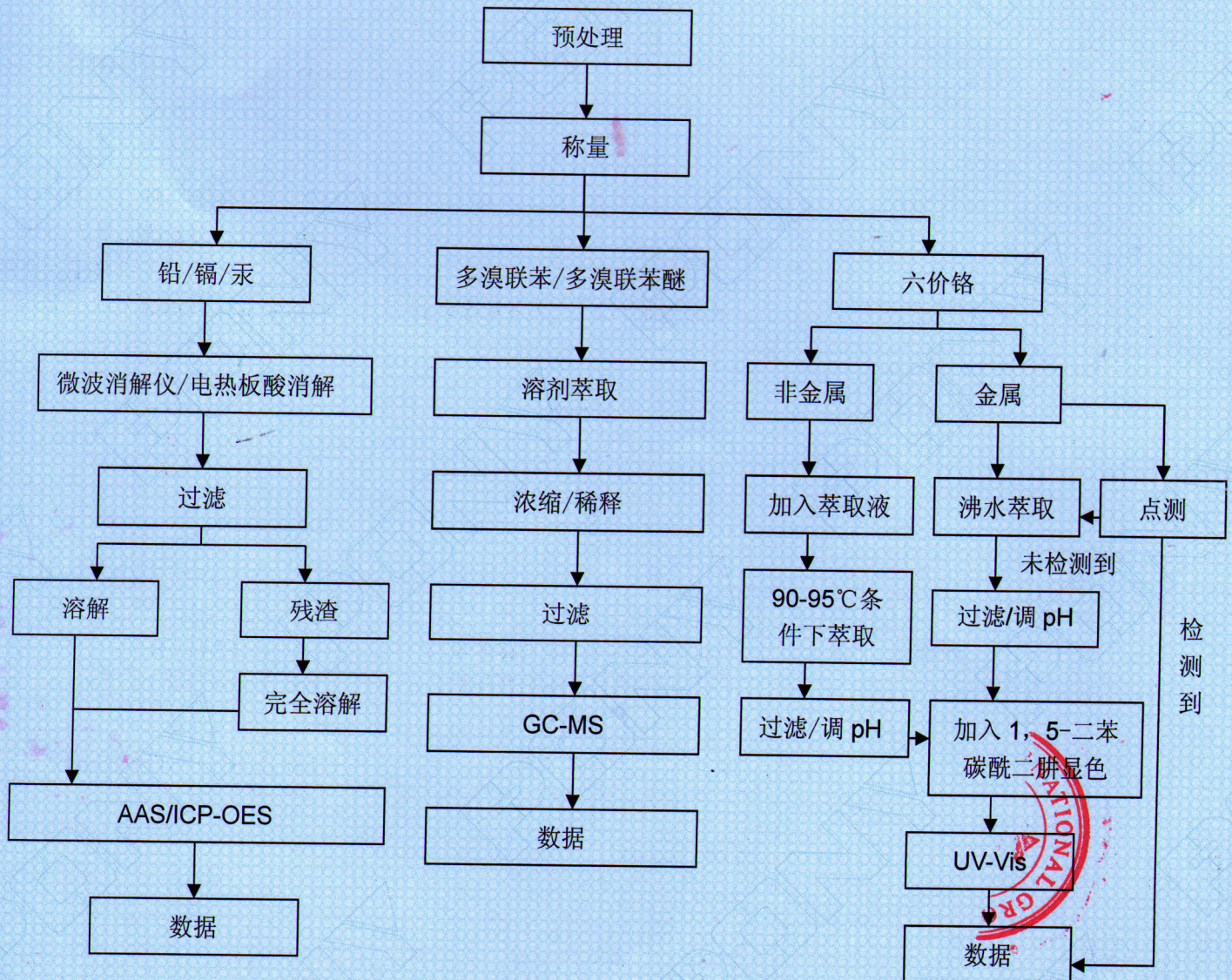
检测流程图

测试人员: 姚江

审核人员: 郭红伟

实验室负责人: 王欣

样品按照下述流程被完全消解 (六价铬和多溴联苯/多溴联苯醚除外)。



报告结束

本检测单位保证检测的客观公正性, 并对委托单位的商业秘密履行保密义务; 委托单位对样品的代表性和资料的真实性负责, 本检测单位仅对样品负责, 委托单位对于检测结果的使用、使用所产生的直接或间接损失及一切法律后果, 本检测单位不承担任何经济和法律后果; 本《检测报告》如无PONY专用章和批准人签字或被复制, 则无效; 任何对本《检测报告》未经授权的部分或全部转载、篡改、伪造或复制行为都是违法的, 将被追究民事、行政甚至刑事责任。

防伪说明: (1)《检测报告》的报告编号是唯一的, 即每一个报告编号仅对应唯一的《检测报告》;

(2)《检测报告》采用特制防伪纸张印制, 纸张表面带有“PONY”防伪纹路, 该防伪纹路不支持复印, 即复制件不会带有“PONY”防伪纹路;

(3)《检测报告》采用的防伪纸张内部亦带有高科技“PONY”防伪水印, 只有在验钞机等紫外线照射下方可显出无色荧光防伪字样;

PONY 谱尼测试
Pony Testing International Group

www.ponytest.com

Hotline 400-819-5688

Add: 北京市海淀区苏州街49-3号盈智大厦

上海市徐汇区桂平路680号35号楼4层

深圳市南山区创业路中兴工业城6栋1层

青岛市崂山区高科园科苑纬三路2-1号

Tel: (010) 82618116

(021) 64851999

(0755) 26050909

(0532) 88706866

Fax: (010) 82619629

(021) 64856403

(0755) 26068336

(0532) 88706877

E-mail: pony@ponytest.com

esh@ponytest.com

sz@ponytest.com

qd@ponytest.com